

KB系列

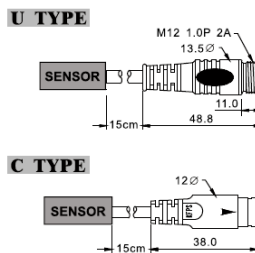
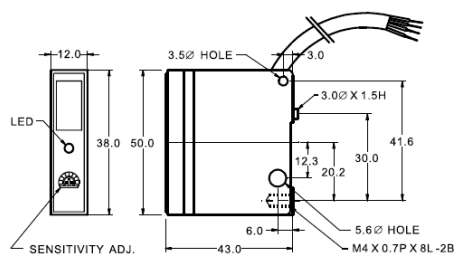
堅固鑄鋅合金外殼
能抵抗輻射雜訊干擾
鏡片反射型可檢出透明體
具備入光 ON，遮光 ON 兩種功能
中繼型 I/O 連接器，配線便利



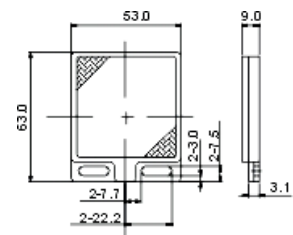
說明		產品型號		
輸出 型 態	(NPN)	KB-SP500N-C	KB-SR100RN-C	KB-CR30N-C
		KB-SP500N-U	KB-SR100RN-U	KB-CR30N-U
	(PNP)	KB-SP500P-C	-	KB-CR30P-C
		KB-SP500P-U	-	KB-CR30P-U
檢出距離	5M	50cm	20cm	
檢出方式	透過型	鏡片反射型	擴散反射型	
輸出狀態	NPN NO & NC、PNP NO & NC			
工作電壓	DC 10~30V、ripple ≤ 10%			
負載電流	≤ 100mA			
應答時間	< 5ms			
動作指示狀態	紅色 LED 指示燈			
感度調整	靈敏度可調旋鈕			
投光器光源	紅外線 LED			
防護等級	IEC IP60			
環境溫溼度	-20 ~ 55°C (非結冰) / RH 35 ~ 85%			
環境照明度	人造光 < 3000 Lux / 太陽光 < 10000 Lux			
連接型式	C-Type：附中繼型快速接頭 (C47-3P-2M) U-Type：附中繼型 I/O 連接器 (UV50-4P-2M)			
材質	本體：鑄鋅合金 鏡頭：壓克力			
配件	固定架、固定螺絲、調整起子、反光鏡片(KB-SR 型號使用)			

尺寸圖：

單位：mm

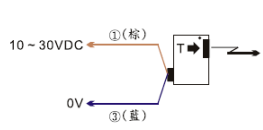


反光鏡片 RF-80NB

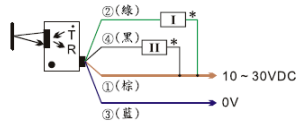


接線圖：

• 透過型投光器

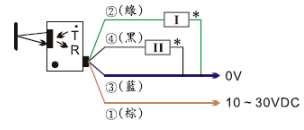


• NPN 輸出規格



* I : Dark on (遮光動作)
* II : Light on (入光動作)

• PNP 輸出規格



* I : Dark on (遮光動作)
* II : Light on (入光動作)