

KP-ES05 系列

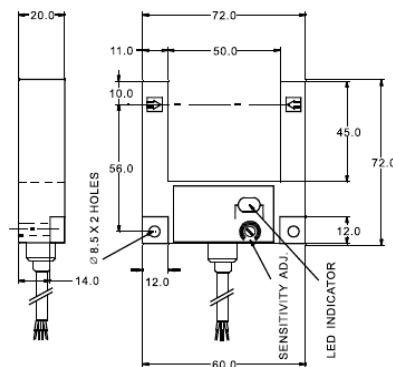
位置檢出感應器，放大器內藏
紙張重疊檢出靈敏度高
具備入光 ON，遮光 ON 兩種功能
能抵抗變頻與陽光等雜訊干擾
反應時間快速，外殼金屬材質



說明		產品型號
輸出 型態	(NPN)	KP-ES-05N
	(PNP)	KP-ES-05P
檢出距離	50mm	
檢出方式	透過型	
輸出狀態	NPN NO & NC、PNP NO & NC	
工作電壓	DC 10~30V、ripple ≤ 10%	
負載電流	≤ 100mA	
應答時間	< 2ms	
動作指示狀態	紅色 LED 指示燈	
感度調整	靈敏度可調旋鈕	
投光器光源	紅外光 LED	
防護等級	IEC IP62	
環境溫溼度	-25 ~ 55°C (非結冰) / RH 35 ~ 85%	
環境照明度	人造光 < 3000 Lux / 太陽光 < 10000 Lux	
連接型式	2M PVC 耐油電纜線(使用 0.3mm ² 以上的電纜線可延長至 100M)	
材質	鑄鋅外殼	
配件	固定螺絲	

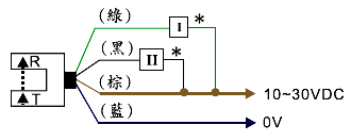
尺寸圖：

單位：mm



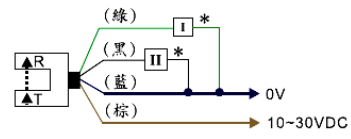
接線圖：

• **NPN output type**



- * I : NPN NC (入光 ON)
- * II : NPN NO (遮光 ON)

• **PNP output type**



- * I : PNP NC (入光 ON)
- * II : PNP NO (遮光 ON)