

XC-SP3M系列

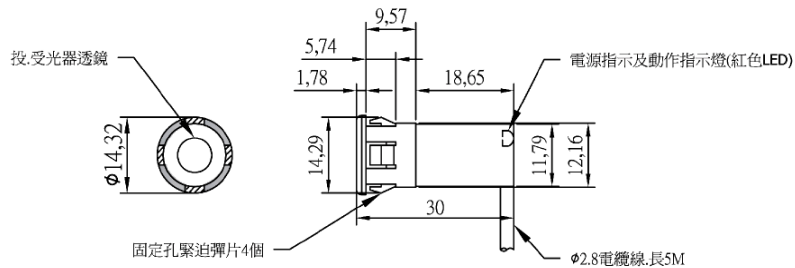
嵌入式設計，安裝便利
 抗變頻與日光雜訊干擾
 精巧小型化，內置放大器
 能有效抵抗惡劣工作環境
 IP67 防護等級



說明		產品型號
輸出型 態	(NPN NO)	XC-SP3MNE1
	(NPN NC)	XC-SP3MNE2
	(PNP NO)	XC-SP3MPE1
	(PNP NC)	XC-SP3MPE2
檢出距離		3M
檢出方式		透過型
輸出狀態		NPN NO、NPN NC、PNP NO、PNP NC
工作電壓		DC 10~30V、ripple ≤ 10%
負載電流		≤ 100mA
應答時間		< 5ms
動作指示狀態		紅色 LED 指示燈
輸出防護		短路及極性保護
投光器光源		紅外線 LED
防護等級		IEC IP67
環境溫溼度		-25 ~ 55°C (非結冰) / RH 35 ~ 85%
環境照明度		人造光 < 3000 Lux / 太陽光 < 10000 Lux
連接型式		5M 電纜線直結式
材質		本體：ABS 鏡頭：壓克力

尺寸圖：

單位：mm



接線圖：

